

WHIPIC

# HERITAGE KOREA 2022!



# HERITAGE KOREA 2022

© WHAT: HERITAGE KOREA 2022

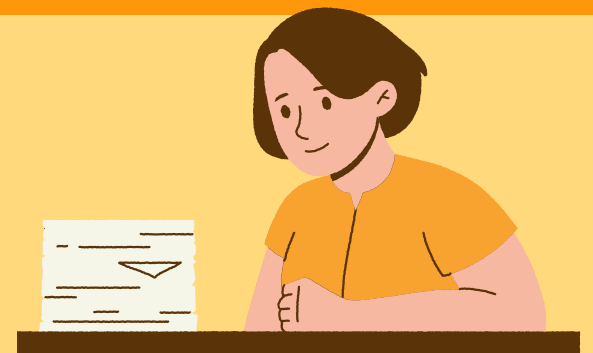
© WHEN: 2022. 09. 15. (Thu) ~ 09. 17. (Sat)

© WHERE: Gyeongju, Republic of Korea

© SCALE: 93 participating companies,  
298 exhibition booths ✧ Largest scale ever



# WHIPIC Booth Contents



- 1. Explanation of World Heritage and World Heritage Convention**
- 2. SNS Event**
- 3. Survey**
- 4. Distribution of publications**



# WHIPIC Promotion Booth

## Heritage Interpretation And Presentation

을 높이기 위한 모든 활동 의미한다.  
유산에 대한 해석 정보를 중에게 보다 쉽게 접근할 수 있도록

한가?

## Why Include Heritage Interpretation?

**유산**  
유산은 이해관계  
유산의 가치에 간  
발생하기도 한다

**포용적 유산**  
유산이 내포하고 있는 다양한  
의미와 가치를 파악하고 전달  
(설명)함으로써 포용적 유산  
해석을 실천할 수 있다. 이를  
통해 유산의 온전한 가치에 대해  
종합적인 이해가 가능 해진다.

나는 ( )에 담긴 다양한  
의미와 가치를 파악하여 포용적 유산 해석  
실현에 **whipic** 과 함께하겠습니다.

호주, 울룰루-카타추타 국립공원  
(Uluru-Kata Tjuta National Park)  
※ 1987년 지정

울룰루는 에버리진 원주민이 살던  
지역으로 신성한 성지로 여겨져왔다.  
관광객이 급증하면서 원주민들의 생활  
에 피해를 주며 갈등이 늘어났다. 그  
러나 오늘날 원주민들의 권리를 존  
중하는 분위기가 형성되어 2019년에는  
울룰루 등반이 영구적으로 금지 되었다.

페루, 마추픽추(Machu Picchu)  
※ 1983년 지정

마추픽추는 '오래된 봉우리' 라는 뜻  
으로 잉카 문명의 고대 요새 도시였다.  
관광객의 접근성을 높이기 위해 친체로  
신 국제공항 건설이 추진되어 건설공사가  
2021년 11월에 착수하였지만, 인근  
주민들의 반발로 중단되었다.

아프가니스탄, 바미얀 석불  
(Buddha of Bamiyan)  
※ 2003년 지정

6세기 불교유적 바미얀 석불은  
이슬람을 추종하는 탈레반에 의해  
2001년에 파괴되었다. 유네스코  
에서는 더 이상의 종교적 갈등 파해  
를 막기 위해 2003년 바미얀 석불을  
세계유산목록과 위험에 처한 세계  
유산에 동시 등재하였다.

일본, 메이지 산업혁명(군함도)  
(Japan's Meiji Industrial Revolution:  
Iron and Steel, Shipbuilding and Coal Mining)  
지정

지정  
화가  
었다.  
로도  
각  
다.  
만.

United Nations  
Educational, Scientific and  
Cultural Organization  
국제연합 교육과학문화기구

International Centre for the  
Interpretation and Presentation of World Heritage Sites  
under the auspices of UNESCO  
유네스코 세계유산국제해석설명센터



# Results of the Booth

01

# of visitors: about 600 people

02

# of respondents: 352 people

03

# of SNS event participants:  
about 150 people

04

# of distributing publications:  
about 70



#UNESCO WHIPIC

#HERITAGE KOREA 2022

#50th year of the World Heritage Convention

# Results of the Survey

01

Did you know WHIPIC before?

Yes (35%)

No (65%)

02

Did you visit WHIPIC SNS pages before?

Yes (14%)

No (86%)

03

Booth was helpful for understanding?

Yes (84%)

No (16%)